

CEGAH PMK!

Foot-and-Mouth Disease (FMD)



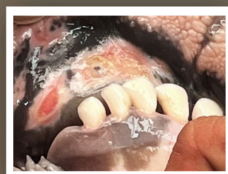
dengan kenali
tanda klinis
dan cara
penularannya



Tanda Klinis

PENYAKIT MULUT DAN KUKU (PMK)

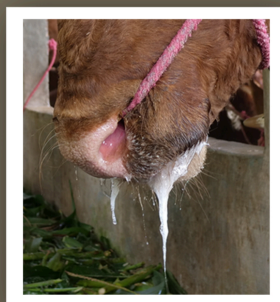
Foot-and-Mouth Disease (FMD)



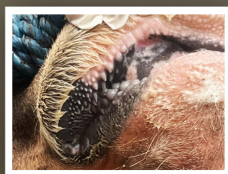
Lepuh/lesi pada gusi



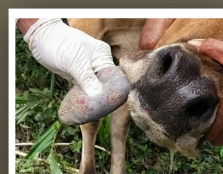
Luka pada kuku dan kukunya lepas



Keluar air liur berlebihan (Hipersalivasi)



Lepuh pada mukosa mulut



Lepuh/lesi pada lidah

PAHAMI

Tanda dan Cara Penularan

Tanda Pada Hewan

- Hilang nafsu makan
- Ditemukan lepuh yang berisi cairan atau luka yang terdapat pada lidah, gusi, hidung dan teracak/kuku hewan yang terinfeksi
- Air liur berlebihan
- Hewan tidak mampu berjalan (pincang)



Cara Penularan



Kontak Langsung

Antara hewan yang tertular dengan hewan rentan

Kontak Tidak Langsung

Melalui kontak dengan manusia, alat, dan sarana transportasi yang terkontaminasi virus PMK dari ternak terinfeksi

Penyebaran Melalui Udara

Utamanya babi dapat menyebarkan virus dalam jumlah yang banyak ke udara melalui aktivitas pernafasan

Pencegahan Penularan



Karantina dan pembatasan wilayah daerah wabah
Membatasi lalu lintas hewan rentan PMK & produknya dari/ke daerah wabah



Amati gejala pada hewan
Amati tanda dan gejala pada hewan yang terindikasi sakit ke kandang isolasi



Laporkan segera
Ke petugas kesehatan hewan setempat jika melihat gejala klinis pada ternak disekitar kita.